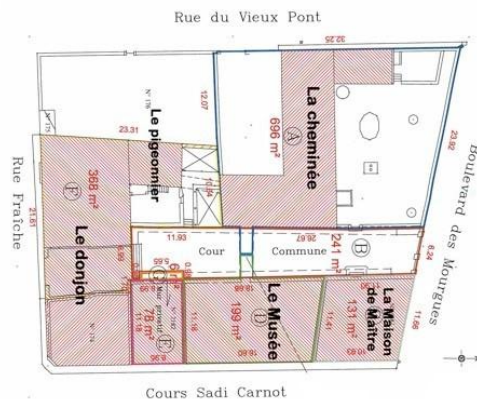


Nature du projet en 2 mots

Tiers-Lieu La Chapellerie

Lieu de travail partagé, hybride et coopératif



Grands objectifs du projet

Projet coopératif et innovant pour

- Mutualiser un lieu de travail, de façon permanente, partielle ou ponctuelle.
- Mener ses activités dans un autre cadre, plus coopératif, plus mélangé et plus convivial.
- Chercher et expérimenter d'autres façons de travailler, de créer des projets, d'apprendre, de décider, de produire, de consommer...

Contacts

Bruno Colin, JADES

bruno@lachinee.fr - 06 88 38 87 34 - www.lachinee.fr

Boris Prat, SCOP Ozon

boris.prat@ozon-cooperer.org – 06 80 94 58 00 - www.ozon-cooperer.org

Descriptif et phasage du projet : qui, quoi, quand, actions

Convaincus que le modèle fondé sur le triptyque centralisation, segmentation, spécialisation qui a permis l'ère industrielle s'est épuisé. Nous sommes aujourd'hui rentrés dans un nouvel univers sociétal (et donc économique) sans encore être capables d'en maîtriser les règles. L'émergence des tiers-lieux traduit une rupture radicale dans le paradigme organisationnel. En effet, la logique des tiers-lieux met en avant polycentrisme, interconnexion et fertilisation croisée. Ils peuvent donc constituer un utile laboratoire de ce futur sociétal.

- Vivant = se centre sur les humains et sur un processus en évolution continue ;
- Ouvert et transversal = favorise la convergence des dynamiques humaines, culturelles, sociales, économiques ;
- Coopératif = constitue un espace de rencontre, d'échange, de fertilisation, d'accès, d'utilisation et de mutualisation de ressources (savoirs, savoir-faire, biens) ;
- Horizontal = s'organise POUR et PAR ses usagers : porteurs de projets, artisans, commerçants, salariés, associations, TPE-PME, artistes, bénévoles, étudiants, personnes de passage, citoyens ;
- Expérimental = innove sur les questions de la création de valeur, du travail, de la production, de la consommation, de l'économie, de la démocratie, des savoirs, du temps ;

- Open-source = toutes les expériences et pratiques seront partagées et utilisables par tous, à l'intérieur du projet comme à l'extérieur :
- Politique = construit des modes de vie préservant la place de l'humain dans la société et la soutenabilité de la société humaine dans la Nature.

Démarrage à l'automne 2014.

Partenaires

JADES OZON

Intéressés : SCOP Dans Le Champ, réseau d'intervenants/formateurs/associations, projet de Librairie-Tartinierie

Partenaires extérieurs

ADEPES, FabLab Artilect, Coopérative des Tiers-Lieux (Aquitaine)

Réseaux création et reprise d'entreprises, réseaux Economie Sociale et Solidaire

Moyens

- Locaux : bureaux, salles, espaces d'accueil, mobilier
- Ressources : prestations, abonnements, loyers
Dossier de financement Fondation de France en cours

Résultats attendus

- Consolidation de structures existantes.
- Soutien aux projets émergents.
- Création d'activités et d'emplois.
- Innovation sociale.
- Valorisation de l'économie sociale et solidaire.
- Valorisation de nouvelles pratiques de formation, de coopération...